

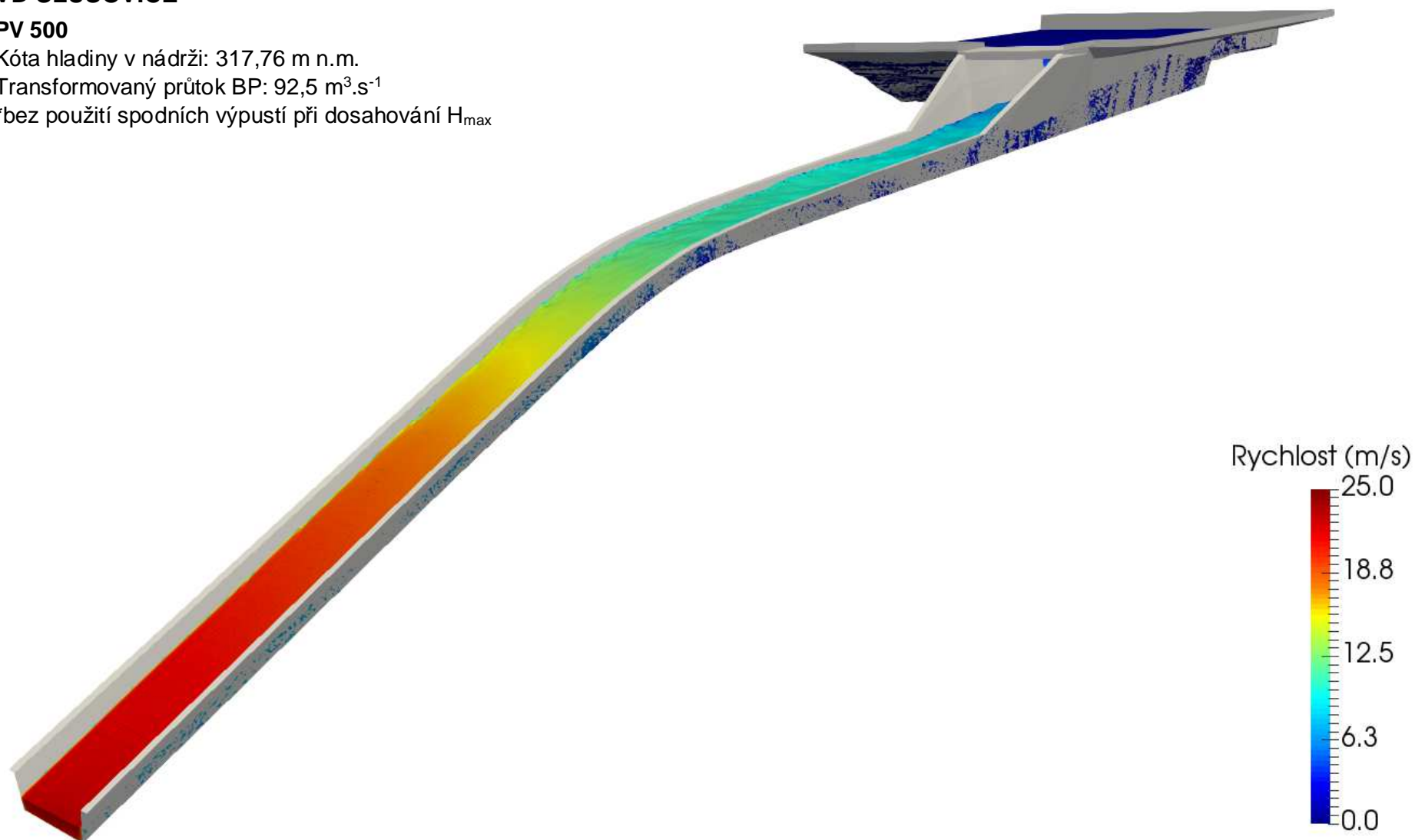
## VD SLUŠOVICE

### PV 500

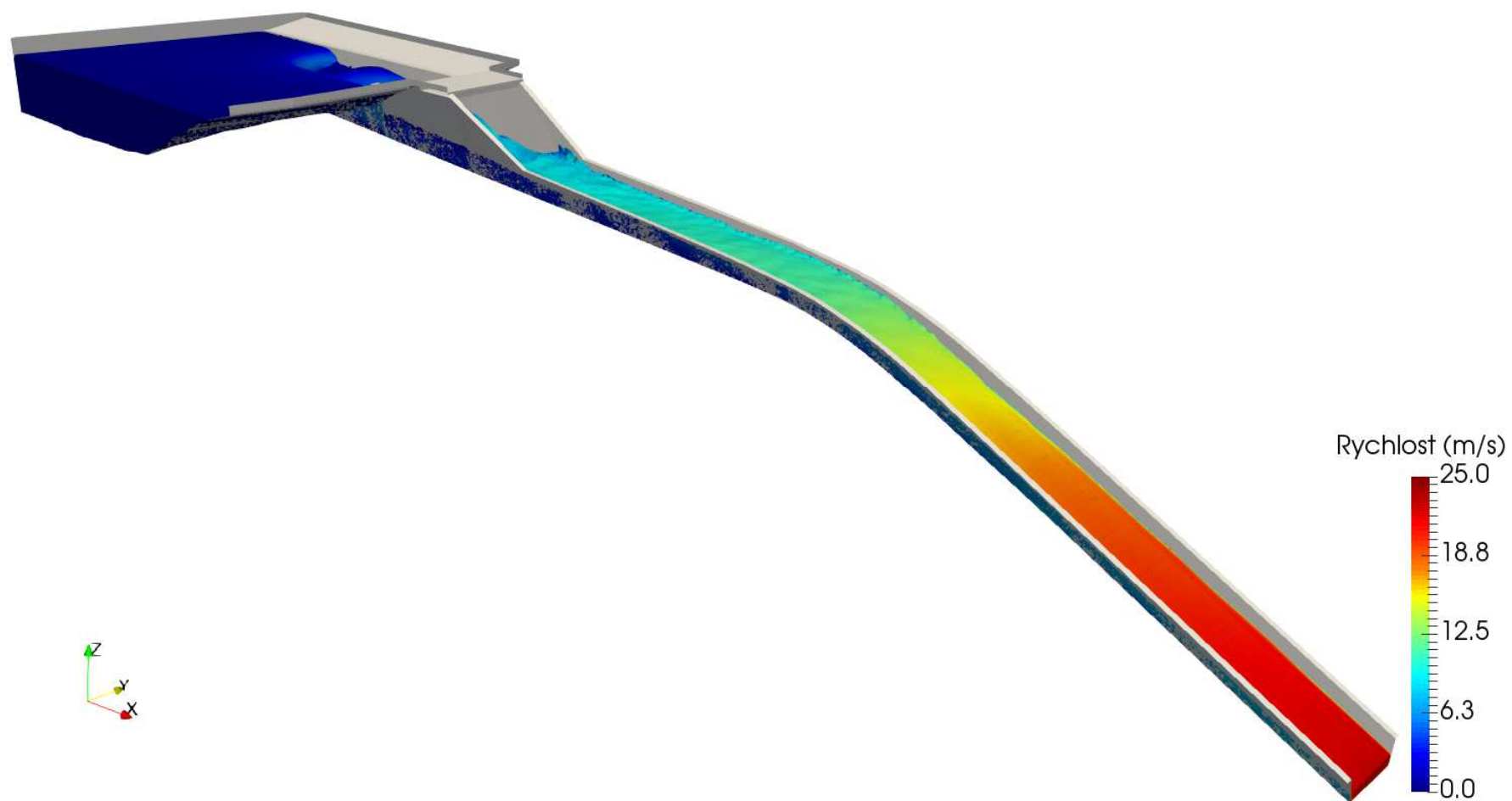
Kóta hladiny v nádrži: 317,76 m n.m.

Transformovaný průtok BP:  $92,5 \text{ m}^3 \cdot \text{s}^{-1}$

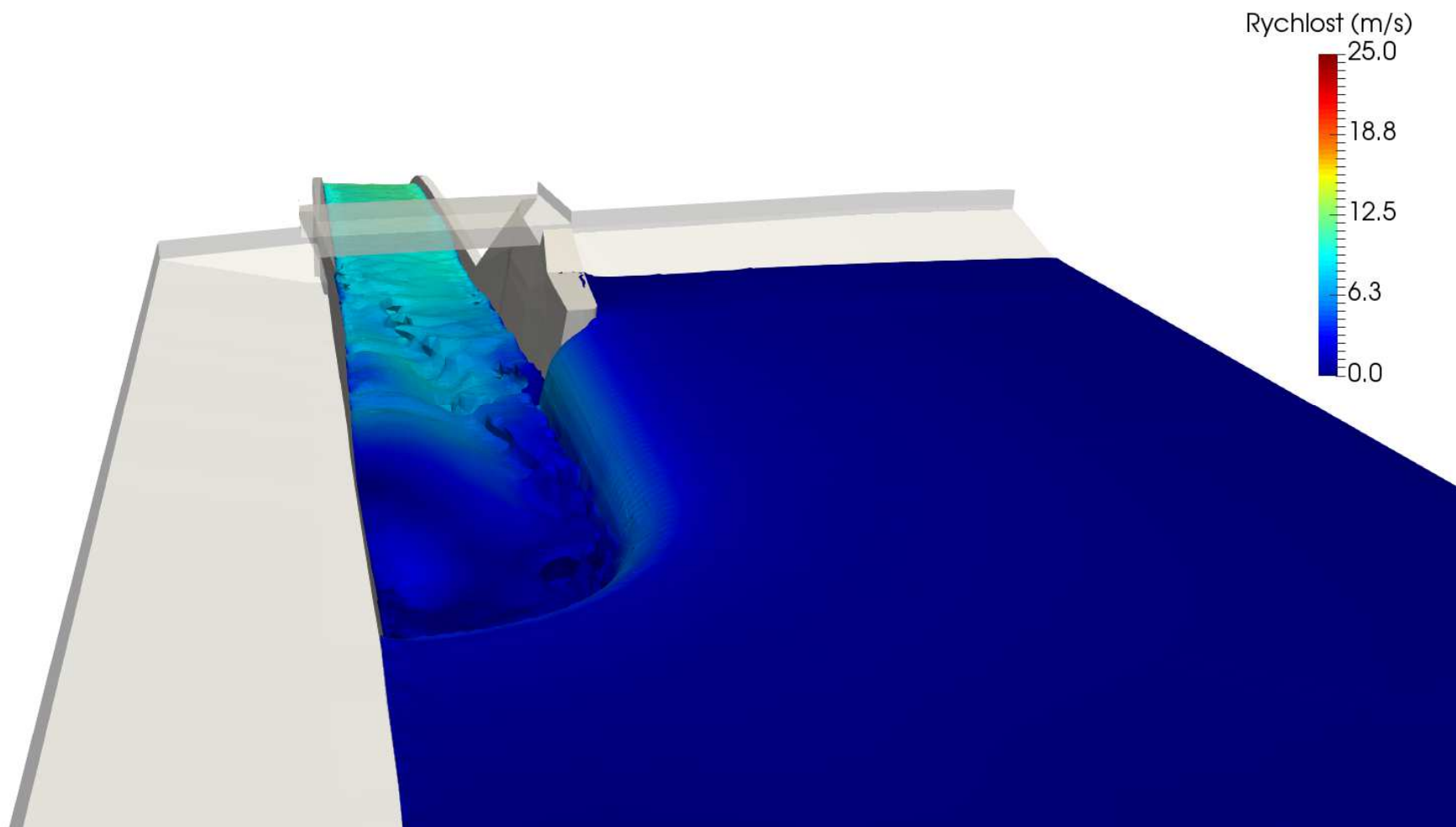
\*bez použití spodních výpustí při dosahování  $H_{\max}$



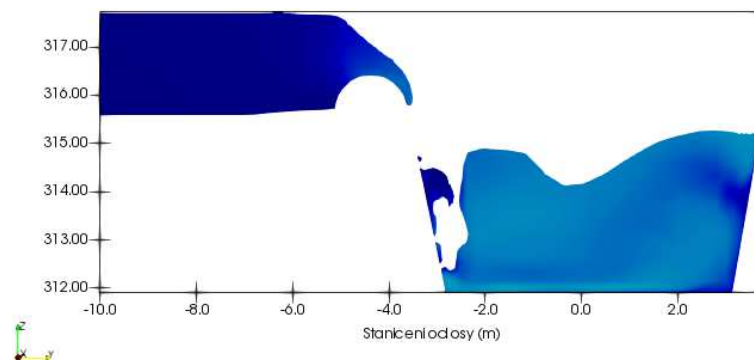
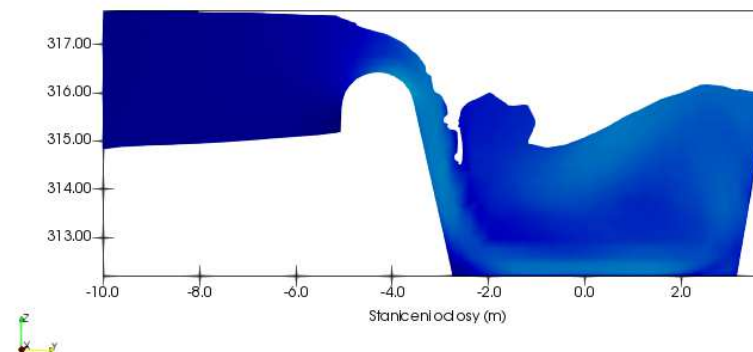
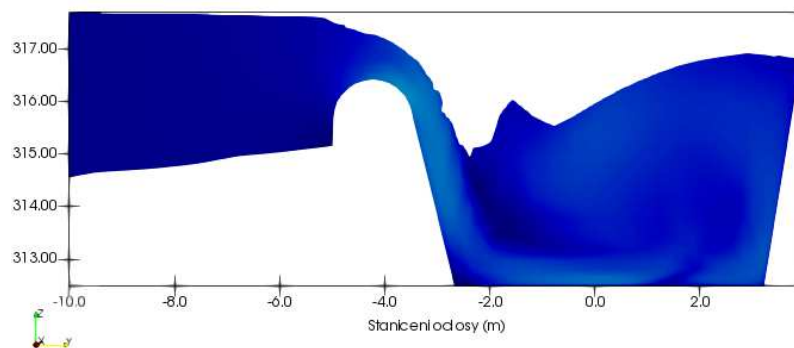
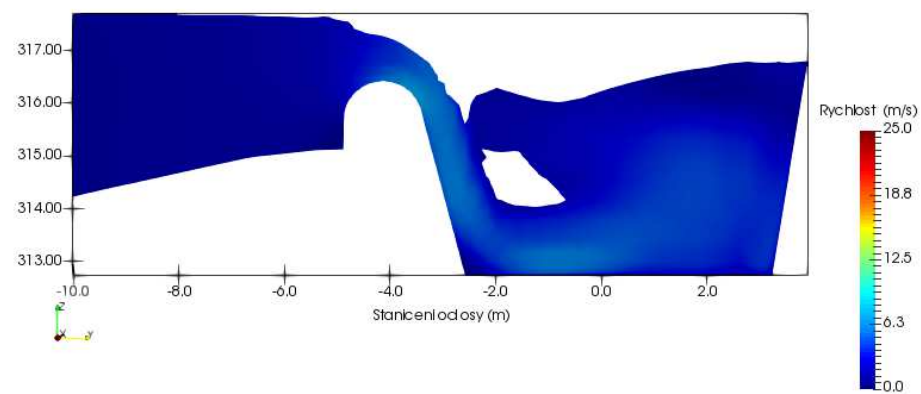
*Levobřežní pohled na bezpečnostní objekt*

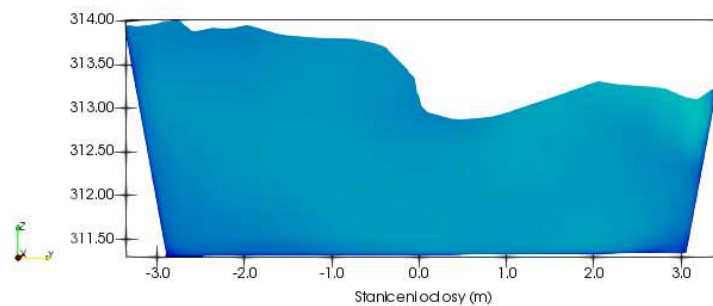
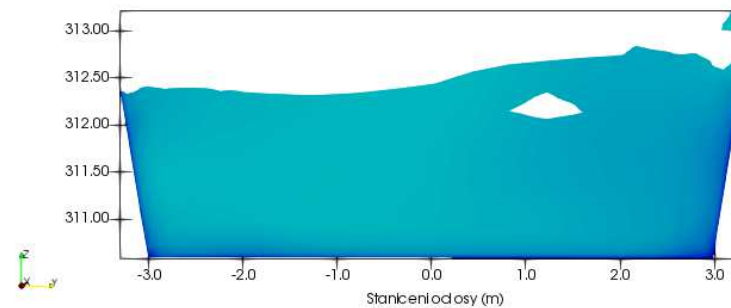
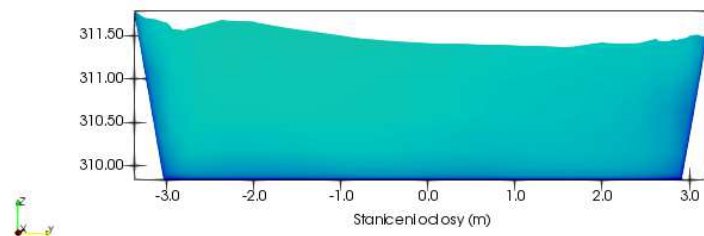
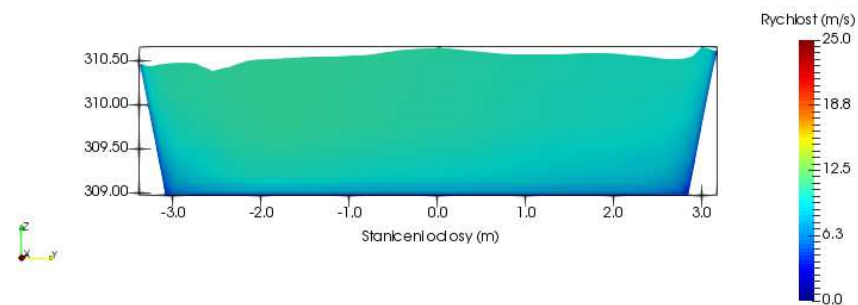


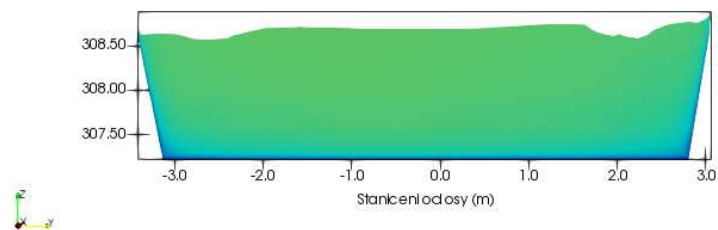
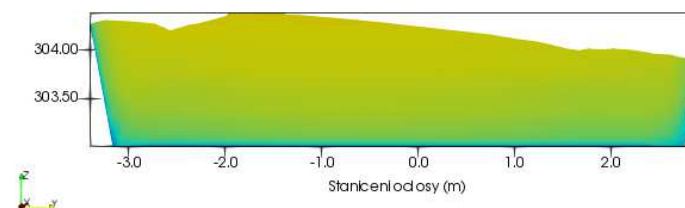
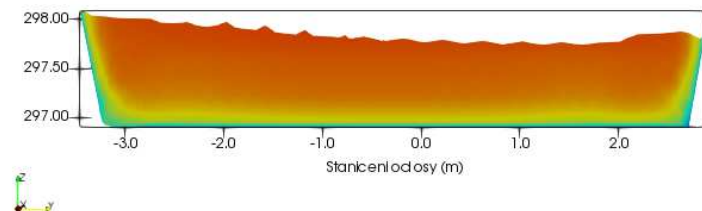
**Pravobřežní pohled na bezpečnostní objekt**



***Pohled na bezpečnostní objekt ve směru od nádrže***

**Rez spadištěm ve staničení 0 m****Rez spadištěm ve staničení -5 m****Rez spadištěm ve staničení -10 m****Rez spadištěm ve staničení -14,6 m**

**Rez skluzem ve staničení 10 m****Rez skluzem ve staničení 22,5 m****Rez skluzem ve staničení 35 m****Rez skluzem ve staničení 49,14 m**

**Rez skluzem ve staničení 62,2 m****Rez skluzem ve staničení 73,3 m****Rez skluzem ve staničení 86,94 m****Rez skluzem ve staničení 99,44 m**